

BEACHFRONT
RESIDENCES

ikla

PLAYA * DORMIDA

ika

AL NIVEL DE SUS SUEÑOS

HAY QUIENES POR NATURALEZA EXIGEN EL NIVEL SUPERIOR EN TODO.

En **IKA Beachfront Residences**, cumplimos todas las condiciones para satisfacer sus más ambiciosos sueños: La ubicación ideal, el diseño impecable, la vista sublime, la comodidad absoluta y todos y cada uno de los detalles que hacen que cada minuto que transcurre sea tan placentero, que parece un sueño inolvidable.

Cuando se sueña en grande, y la perfección es una costumbre, las exigencias son muchas.

Solo aquí lo tiene todo.



Los diagramas, "renderings", materiales gráficos, planos, dimensiones y especificaciones descritos en este aviso o en cualquier material publicitario del proyecto, son propuestas del desarrollador únicamente y este se reserva el derecho de modificar, revisar, o retirar cualquiera de ellos a su discreción y sin previo aviso. El material es conceptual, contiene foto-montajes y solo debe tomarse como una representación del diseño final. *Material sujeto a cambios sin previo aviso.



BEACHFRONT * RESIDENCES
PLAYA DORMIDA

El innovador y atemporal diseño escalonado, con torres que van desde el piso 2 hasta el piso 11, se adapta armoniosamente al entorno y proporciona majestuosas vistas del Mar Caribe y de La Sierra Nevada de Santa Marta.

Su equilibrada e inteligente distribución le permite disfrutar de acceso directo a la exclusiva zona la playa y de la más sofisticada y variada gama de opciones de entretenimiento.



UBICACIÓN IDEAL

En IKA Beachfront Residences el mágico Mar Caribe es su vecino del frente y el apacible y exclusivo sector de Playa Dormida es el espacio mágico donde podrá vivir sus sueños.

A tan solo 3 minutos del Aeropuerto Internacional Simón Bolívar, y a contados metros del Hotel Marriott Santa Marta Resort.

Aquí disfrutarás de una enriquecedora experiencia natural y cultural y una exquisita variedad de opciones gastronómicas y de entretenimiento.



HOTEL ZUANA

OLIMPICA TIENDA D1

PLAYA BELLO HORIZONTE

TIENDA ARA -D1

Santa Marta

MARRIOTT RESORT

ika

TRONCAL DEL CARIBE

BARRANQUILLA

ika

EN PRIMERA LÍNEA DE PLAYA

PLAYA DORMIDA.



LOBBY

DOBLE altura

Un elegante espacio que te recibe
cada día con lujo y sofisticación.

ika®



DISEÑO IMPECABLE

El innovador diseño escalonado brinda majestuosas vistas del Mar Caribe y de La Sierra.



COMODIDAD Y ENTRETENIMIENTO SIN IGUAL

Relajarse aquí es inevitable y aburrirse es imposible. A cada paso encontrará una amplia y sofisticada gama de zonas diseñadas para su comodidad y deleite.

Desde el impresionante lobby de doble altura hasta los numerosos espacios dedicados al entretenimiento y el bienestar, cada área ha sido pensada para que su experiencia de vida sea cada día un sueño cumplido.



WJ

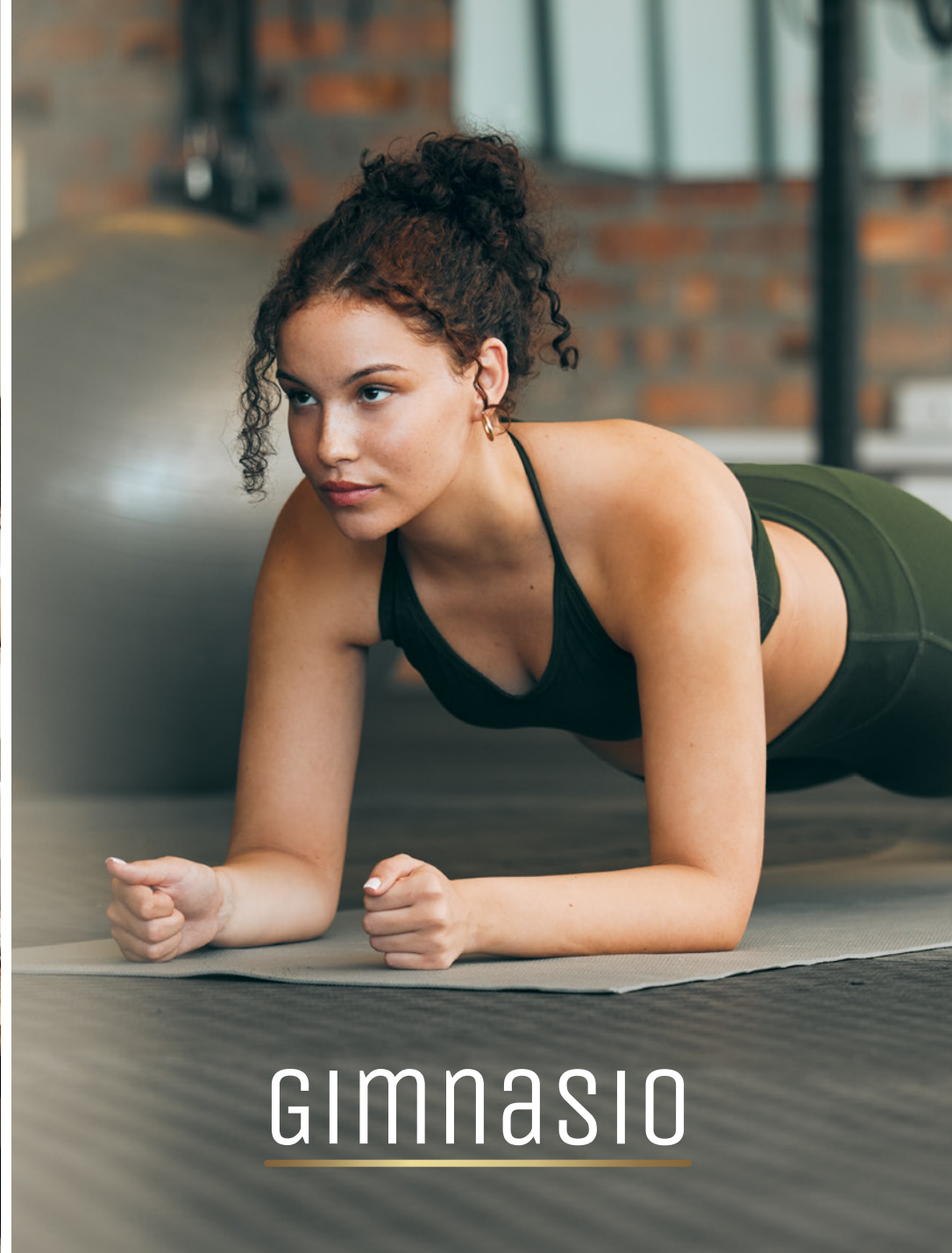


salón

SOCIAL



Un lugar ideal para eventos y reuniones, completamente dotado para cualquier ocasión.



Gimnasio



Mantenga o inicie su rutina de ejercicios en nuestro gimnasio completamente equipado.



zonas verdes



Áreas con jardines y playa que ofrecen tranquilidad y belleza natural.





PISCINAS

PARA ADULTOS Y NIÑOS



zona

DE JUEGOS



BUSINESS

CENTER



Espacios acuáticos diseñados para el disfrute de toda la familia.



Un espacio seguro y divertido para los niños, pensado para su máximo disfrute.



Espacios de trabajo modernos y cómodos para todas tus necesidades profesionales.



zonas

HÚMEDAS

Sumérjase en la serenidad de nuestras zonas húmedas, donde el sauna y el baño turco le ofrecen un refugio de tranquilidad. Disfrute de los beneficios del calor y el vapor para una experiencia de bienestar total.

ika[®]



CANCHA DE

PÁDEL

Manténgase activo y diviértase en nuestra moderna cancha de pádel. Ideal para jugadores de todos los niveles, este espacio lo invita a disfrutar del deporte en un entorno exclusivo.

ika®

PLANTA

Sotano



Los diagramas, "renderings", materiales gráficos, planos, dimensiones y especificaciones descritos en este aviso o en cualquier material publicitario del proyecto, son propuestas del desarrollador únicamente y este se reserva el derecho de modificar, revisar, o retirar cualquiera de ellos a su discreción y sin previo aviso. El material es conceptual, contiene foto-montajes y solo debe tomarse como una representación del diseño final. *Material sujeto a cambios sin previo aviso.

PLANTA

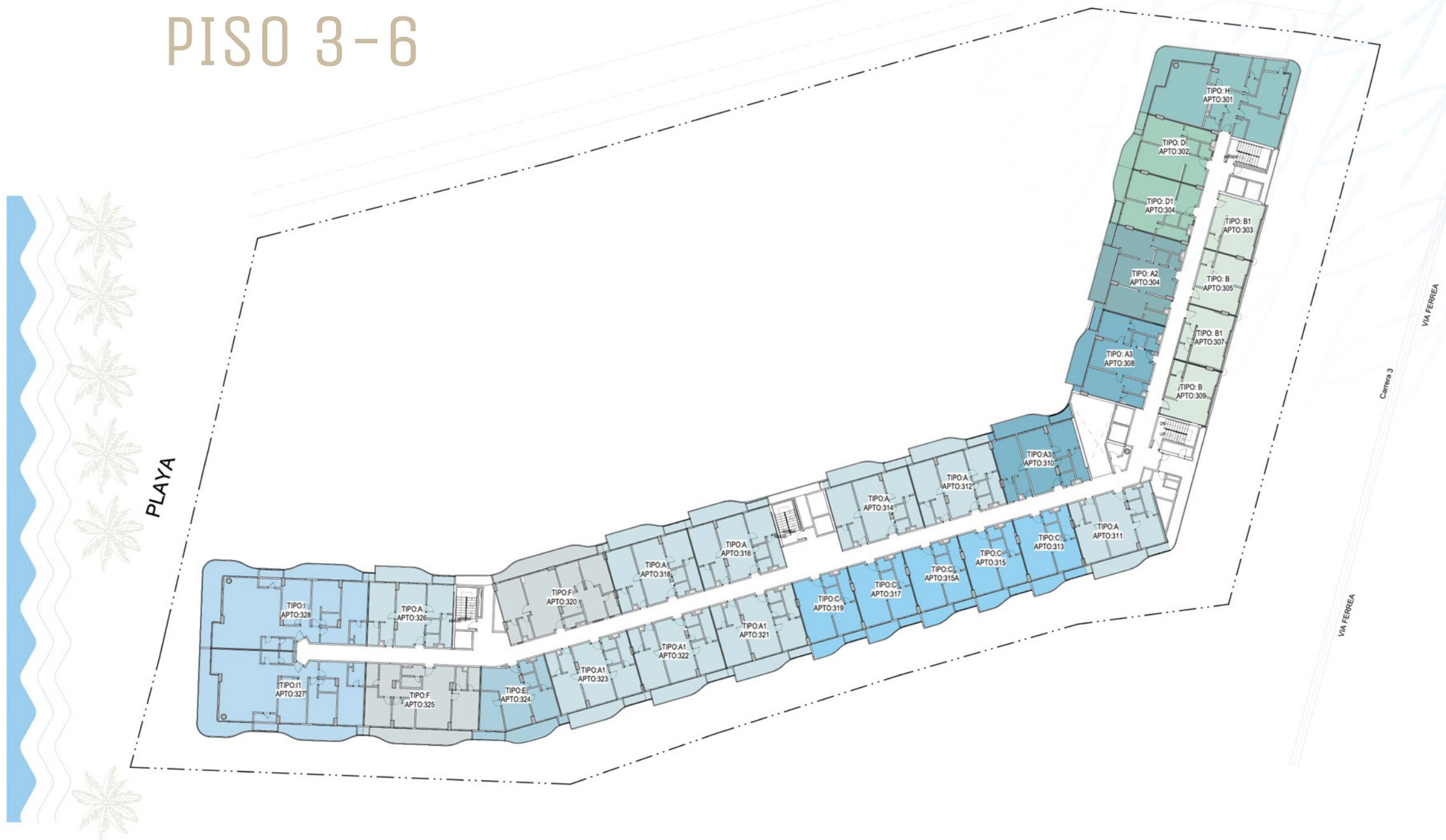
PISO 1



Los diagramas, "renderings", materiales gráficos, planos, dimensiones y especificaciones descritos en este aviso o en cualquier material publicitario del proyecto, son propuestas del desarrollador únicamente y este se reserva el derecho de modificar, revisar, o retirar cualquiera de ellos a su discreción y sin previo aviso. El material es conceptual, contiene foto-montajes y solo debe tomarse como una representación del diseño final. *Material sujeto a cambios sin previo aviso.

PLANTA

PISO 3-6



Los diagramas, "renderings", materiales gráficos, planos, dimensiones y especificaciones descritos en este aviso o en cualquier material publicitario del proyecto, son propuestas del desarrollador únicamente y este se reserva el derecho de modificar, revisar, o retirar cualquiera de ellos a su discreción y sin previo aviso. El material es conceptual, contiene foto-montajes y solo debe tomarse como una representación del diseño final. *Material sujeto a cambios sin previo aviso.

An aerial photograph of a tropical beach. The water is a vibrant turquoise color, with white foam from waves crashing onto the shore. The sand is a bright, clean white. In the upper right corner, there are dark, jagged rocks protruding from the water. The overall scene is serene and beautiful, typical of a Caribbean coastline.

ikla

APARTAMENTOS

Nuestros apartamentos, diseñados con espacios amplios y acabados de alta calidad, ofrecen vistas panorámicas del Caribe desde grandes ventanales y terrazas privadas.

Nuestros hogares garantizan comodidad y seguridad. Con opciones que van desde acogedores apartamentos de una habitación hasta amplios penthouses, hay un lugar perfecto para cada estilo de vida.



INTERIORES ELEGANTES Y MODERNOS

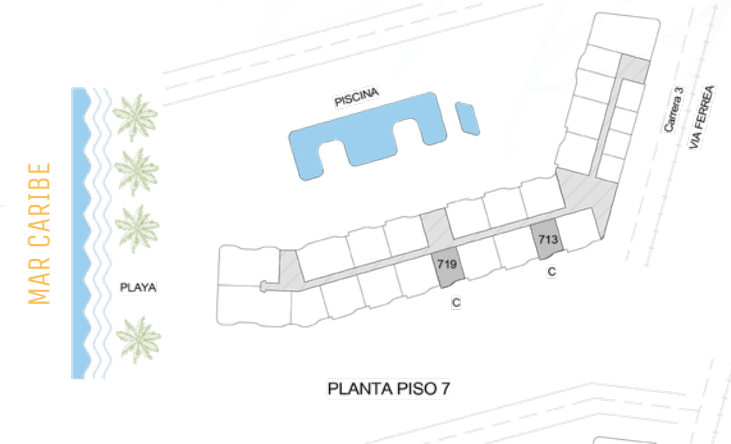
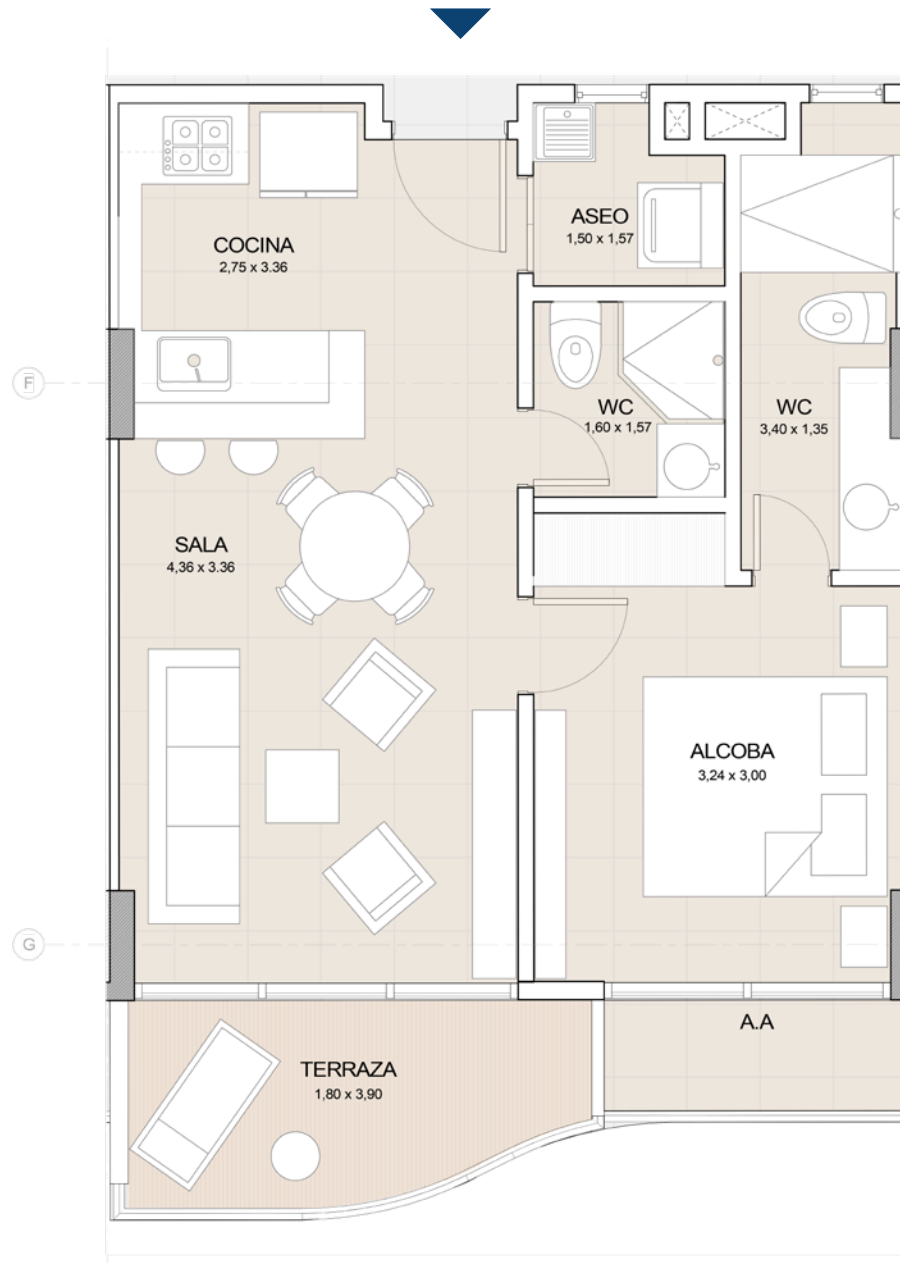
Amplios espacios abiertos, grandes ventanales y acabados de alta calidad crean un ambiente acogedor y lujoso.

ika®

APCO

TIPO C 58MT²

1 ALCOBAS, 2 Baños, Terraza.



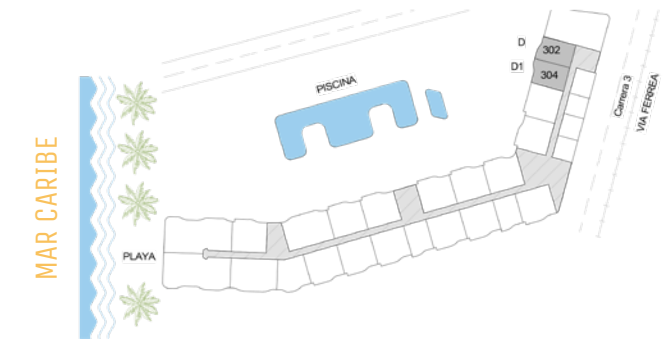
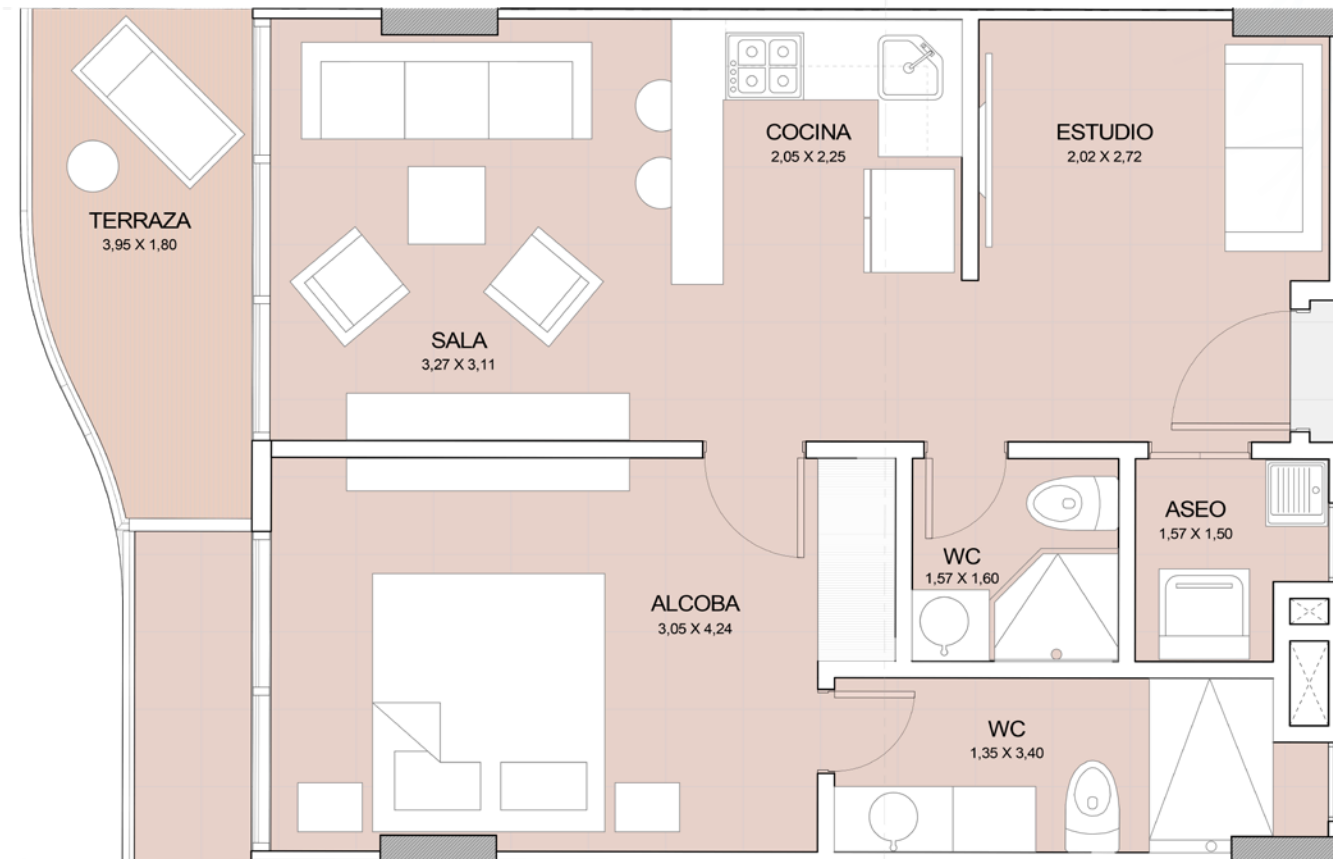
Área construida: 58 m²
Área Privada: 54,2 m²
Terraza: 5,7 m²

Los diagramas, "renderings", materiales gráficos, planos, dimensiones y especificaciones descritos en este aviso o en cualquier material publicitario del proyecto, son propuestas del desarrollador únicamente y este se reserva el derecho de modificar, revisar, o retirar cualquiera de ellos a su discreción y sin previo aviso. El material es conceptual, contiene foto-montajes y solo debe tomarse como una representación del diseño final. *Material sujeto a cambios sin previo aviso.

APCO

TIPO D, D1 64MT²

1 O 2 ALCOBAS, 2 Baños,
ESTUDIO, TERRAZA .



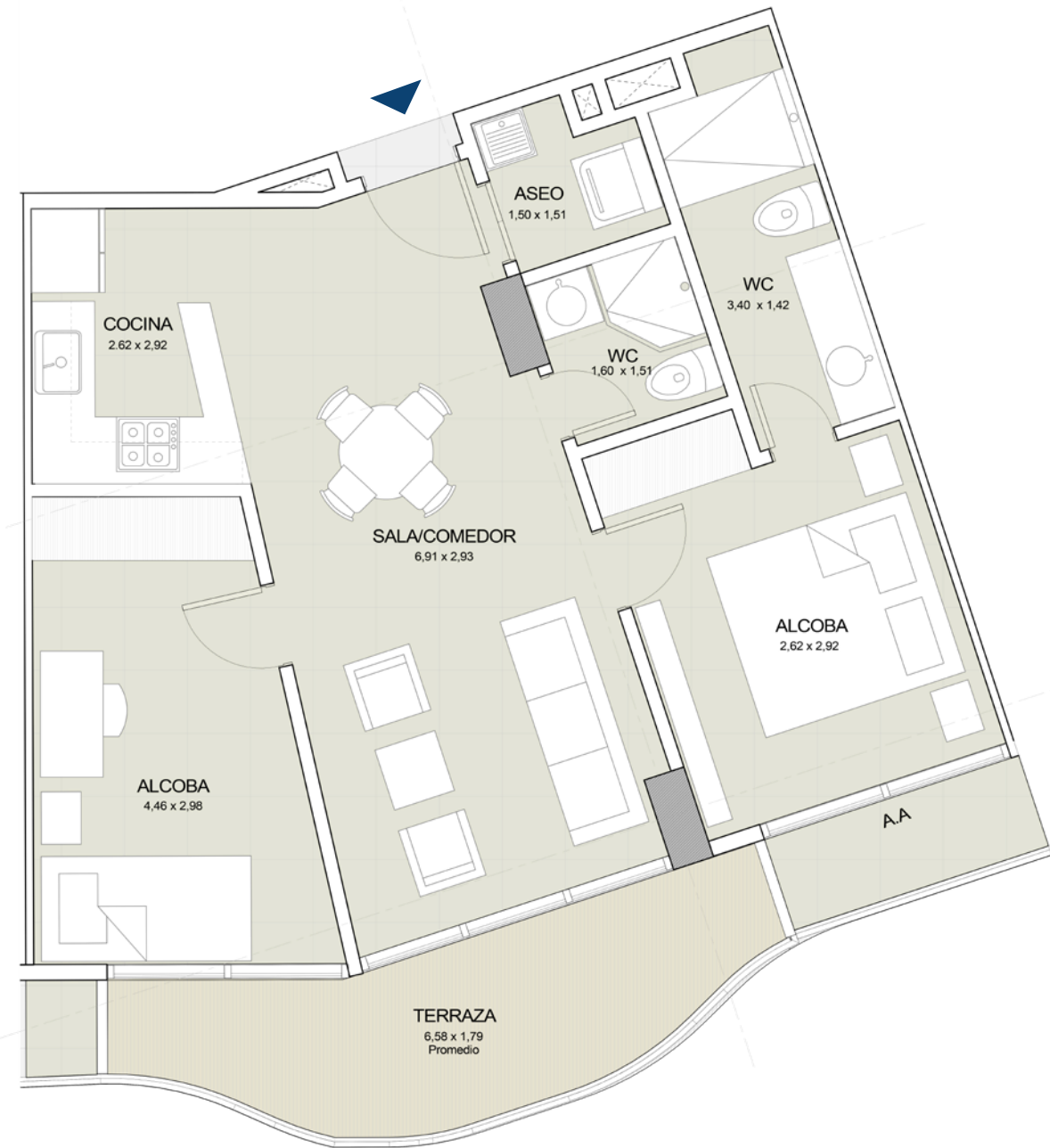
Área construida: 64,8 m² - Área Privada: 61,3 m²
Terraza: 6 m²

Los diagramas, "renderings", materiales gráficos, planos, dimensiones y especificaciones descritos en este aviso o en cualquier material publicitario del proyecto, son propuestas del desarrollador únicamente y este se reserva el derecho de modificar, revisar, o retirar cualquiera de ellos a su discreción y sin previo aviso. El material es conceptual, contiene foto-montajes y solo debe tomarse como una representación del diseño final. *Material sujeto a cambios sin previo aviso.

APCO

TIPO E 77m²

2 ALCOBAS, 2 Baños, Terraza.



MAR CARIBE



Área construida: 77,5 m²
Área Privada: 72,5 m²
Terraza: 9,1 m²

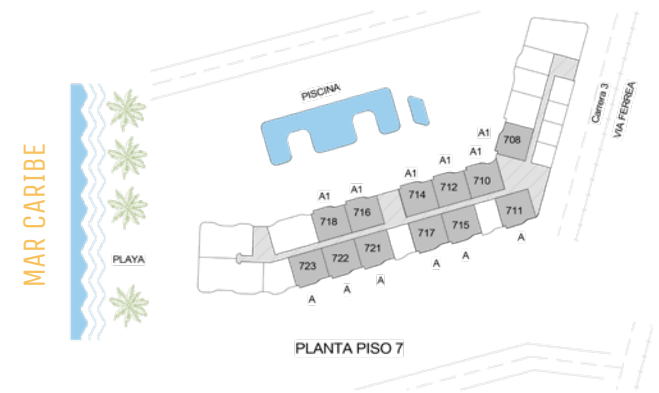
Los diagramas, "renderings", materiales gráficos, planos, dimensiones y especificaciones descritos en este aviso o en cualquier material publicitario del proyecto, son propuestas del desarrollador únicamente y este se reserva el derecho de modificar, revisar, o retirar cualquiera de ellos a su discreción y sin previo aviso. El material es conceptual, contiene foto-montajes y solo debe tomarse como una representación del diseño final. *Material sujeto a cambios sin previo aviso.

APCO

TIPO A, A1 88MT²

OPCIÓN 1 CON DOBLE ACCESO

2 ALCOBAS, 3 Baños, Terraza.



Área construida: 88,3 m² - Área Privada: 83,8 m²
Terraza: 10,4 m²

Los diagramas, "renderings", materiales gráficos, planos, dimensiones y especificaciones descritos en este aviso o en cualquier material publicitario del proyecto, son propuestas del desarrollador únicamente y este se reserva el derecho de modificar, revisar, o retirar cualquiera de ellos a su discreción y sin previo aviso. El material es conceptual, contiene foto-montajes y solo debe tomarse como una representación del diseño final. *Material sujeto a cambios sin previo aviso.

APCO

TIPO A, A1 88MT²
OPCIÓN 2 CON WALKING CLOSET

2 ALCOBAS, 3 Baños, Terraza
y parqueadero.



MAR CARIBE



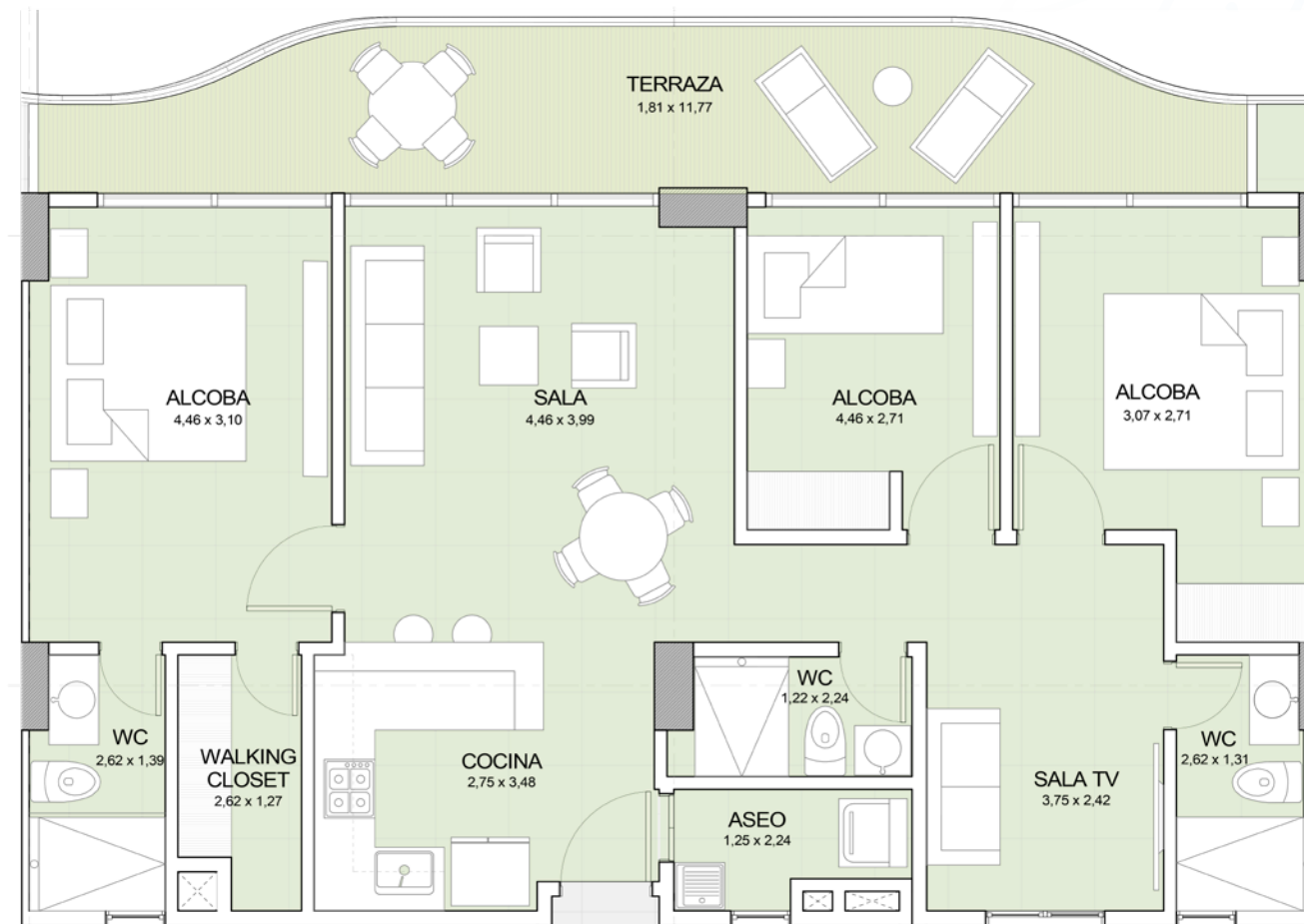
Área construida: 88,3 m² - Área Privada: 83,8 m²
Terraza: 10,4 m²

Los diagramas, "renderings", materiales gráficos, planos, dimensiones y especificaciones descritos en este aviso o en cualquier material publicitario del proyecto, son propuestas del desarrollador únicamente y este se reserva el derecho de modificar, revisar, o retirar cualquiera de ellos a su discreción y sin previo aviso. El material es conceptual, contiene foto-montajes y solo debe tomarse como una representación del diseño final. *Material sujeto a cambios sin previo aviso.

APCO

TIPO F, F1 119MT²

3 ALCOBAS, 3 Baños, Terraza.



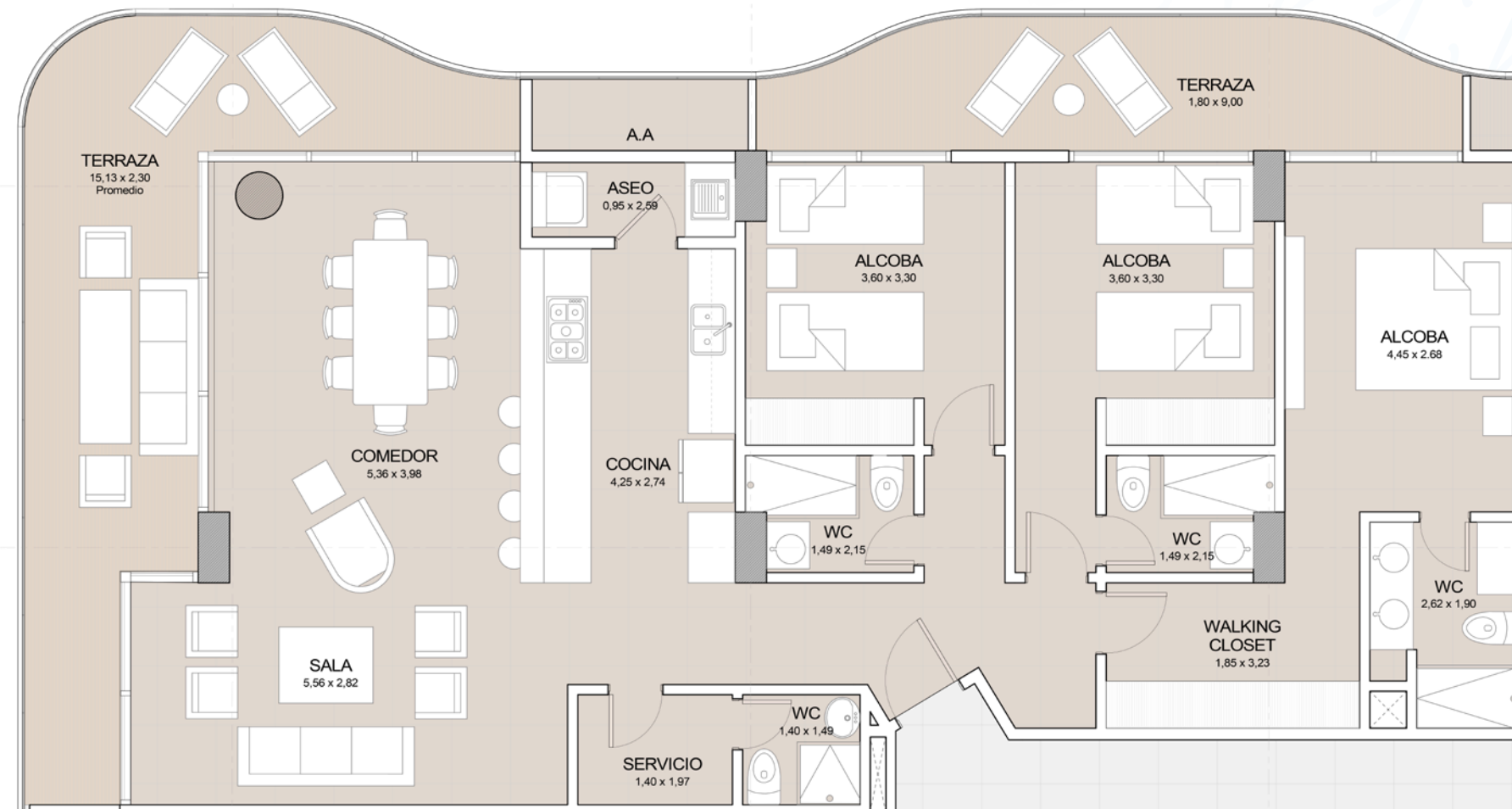
Área construida: 119,6 m² - Área Privada: 112,8 m²
Terraza: 18,3 m²

Los diagramas, "renderings", materiales gráficos, planos, dimensiones y especificaciones descritos en este aviso o en cualquier material publicitario del proyecto, son propuestas del desarrollador únicamente y este se reserva el derecho de modificar, revisar, o retirar cualquiera de ellos a su discreción y sin previo aviso. El material es conceptual, contiene foto-montajes y solo debe tomarse como una representación del diseño final. *Material sujeto a cambios sin previo aviso.

APCO

TIPO I 182MT²

3 ALCOBAS, 4 Baños,
2 Terrazas.



Área construida: 182 m² - Área privada: 172,9 m²
Terraza: 32,1 m²

Los diagramas, "renderings", materiales gráficos, planos, dimensiones y especificaciones descritos en este aviso o en cualquier material publicitario del proyecto, son propuestas del desarrollador únicamente y este se reserva el derecho de modificar, revisar, o retirar cualquiera de ellos a su discreción y sin previo aviso. El material es conceptual, contiene foto-montajes y solo debe tomarse como una representación del diseño final. *Material sujeto a cambios sin previo aviso.

Fidel Vargas

REAL ESTATE

WWW.FIDELVARGAS.CO

@FIDELVARGASREALESTATE



PLAYA * DORMIDA

Carrera 4 No. 26-40 Centro Comercial Prado Plaza, Local 222

☎(+57) 315 721 6562 (+57) 315 275 1549 (+57) 300 816 1695

Santa Marta, Colombia

Notas generales: Área privada construida: Extensión superficial de cada bien privado, excluyendo los bienes comunes localizados dentro de sus linderos, de conformidad con las normas legales. El constructor podrá modificar el diseño, características y detalles del proyecto, número y tipo de unidades de vivienda de construcción, terminados y especificaciones técnicas; esta libertad cobija aspectos tales como modificaciones para las áreas comunes, fachadas, volumetría, así como los demás aspectos que conforman el proyecto. El cotizante manifiesta que conoce las especificaciones de construcción del edificio y de los inmuebles que desea adquirir. La vigencia de esta cotización es de tres (3) días; posterior a esta fecha no se mantiene el valor. Precios sujetos a cambios sin previo aviso.